

# ジャンプ!!!

令和6年6月28日

日進市立南小学校

3年 学年通信 7月号

## 湿気や暑さにも負けず元気に学習!

梅雨の時期の蒸し暑い日が続いていますが、一層鮮やかに咲いている紫陽花に心が和む感じがいたします。

さて、1学期もあと3週間ほどとなりました。岩崎城見学や運動会など、充実した1学期を過ごすことができたのではないかと思います。この気持ちを大事にしながら、1学期の学習や生活のまとめがきちんとできるように指導を進めていきたいと思っております。

また、7月1日から始まる個人懇談会では、子どもたちの学校での様子や、夏休みの生活などについてお話しできればと考えております。限られた時間ではありますが、よろしく願いいたします。



国語	仕事のくふう、見つけたよ 夏のくらし 本は友だち
書写	こう筆の学習「はらい」 レットライ「暑中みまい」
社会	工場の仕事
算数	表とグラフ たし算とひき算 学びをいかそう
理科	花がさいたよ わたしの研究
音楽	ひびきのある歌声 いろいろな声で表げんして遊ぼう
図工	立ち上がった絵のせかい
体育	ネット型ゲーム 器械運動
道徳	生きている仲間 ヤゴきゅう出大作戦
総合	今日の日進について知ろう
外国語	How many?数えてあそぼう I like blue.すきなものをつたえよう

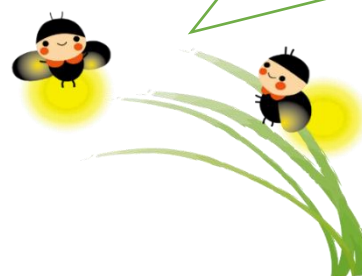


### 【7月分学校納付金のお知らせ】

6月分給食費(20食)	4,800円
合計	4,800円

上記金額を7月10日(水)に指定の口座から振り替えさせていただきますので、7月9日(火)までに残高のご確認をお願いいたします。

夏休みの課題については、夏休み号でお知らせします。



裏面あります。

## お知らせとお願い

### 【「ホタルの話を聞く会」について】

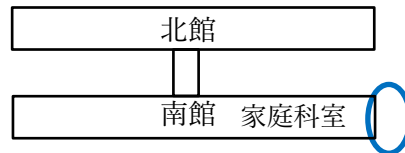
7月12日（金）午前中に学校で行います。

折戸川のホタルについて地域の方を招いて学習します。

### ★植木鉢の持ち帰りについて

理科の授業で使用している植木鉢の持ち帰りを、個人懇談会の際にお願いします。

<持ち帰り期間> 7月1日（月）～7月5日（金）個人懇談会時  
南館の東側、家庭科室の横に置いてあります。



### ★持ち物の整理

1学期に使った道具類は、夏休み期間中、家庭に持ち帰ります。絵の具や習字道具、お道具箱など、新学期に使えるよう一度点検し、きれいにしてください。また、量が少なくなっているものは、補充をお願いします。