



えがお



日進市立香久山小学校
1年学年通信 7月号
令和3年6月30日



頑張っている子供たち



梅雨の合間の晴れた日には、夏の日差しが降り注ぐようになりました。入学からあっという間に3か月が経ち、1学期のまとめの時期になりました。学習面での頑張りはもちろんですが、日直や給食当番、清掃や係など、学校生活に欠かせない活動に一生懸命取り組む姿からも、一人一人が成長していることを感じることができます。個人懇談会では、そうした子どもたちの様子をお伝えできればと思っています。

7月の学習予定

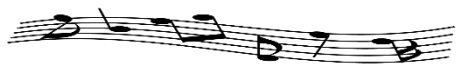
国語	おおきなかぶ はをへをつかおう すきなもの、なあに おむすびころりん
書写	ひらがなのかくしゅう
算数	ひきざん(1) かずしらべ
生活	きれいにさいてね なつがやってきたよ
音楽	きせつのうた
図工	いろいろなかたちのかみから
体育	かけっこ ボールゲーム 表現リズム遊び マットうんどう
道徳	したいことをするときば きまりをまもって かぞくたいすき

7月の集金

給食費(240円×22食)		5,280円
(牛乳除去児童)		4,180円
ボンドタッチ		150円
書写手本代		25円
鍵盤ハーモニカ	(購入者のみ)	5,500円
<hr/>		
合計	(ピアニカ購入)	10,955円
	(ピアニカ未購入)	5,455円
	(牛乳除去+ピアニカ購入)	9,855円
	(牛乳除去+ピアニカ未購入)	5,455円

○口座振替日は7月12日(月)です。

残金の確認をしてくださるよう、ご協力をお願いします。



お知らせとお願い



<植木鉢について>

- ・ 生活科で大切に育ててきたアサガオを、夏休み中も引き続き世話をし、観察していただきたいと思えます。お手数ですが、懇談会の日にお持ち帰りください。(保健室前に、西側から、1・2・3・4組の順にアサガオが置いてあります。大きめの袋をご用意ください。)
- ・ 夏休み中にできた種を集めておいてください。2学期の始めに、**集めた種**を袋に入れ、記名をして持たせてください。なお、**鉢・支柱・ボトルキャップ**は、今後の学習でも使用しますので、ご家庭で保管してください。

水やりのポイント!

- 土の乾き具合を見て、朝、水やりをする。
- 水は、葉や茎にかけるのではなく、土全体にたっぷりまく。
- 気温が高くなると、土が乾きやすくなるため、水やりの量や回数を増やす。



©SHOJO - 10017924

<水筒について>

- ・ だんだんと暑くなってきましたので、多めの水分をお持たせください。水筒が重くなってしまう場合は、ペットボトルなどで移し替えられるよう用意していただくとうれしいと思います。また、学校の水道水は学校薬剤師の指導のもと安全ですので水筒に補充していただいてもかまいません。
- ・ 体育や生活科の移動の際に落下防止のため肩に掛けられる水筒を推奨しております。

<7月の下校について>

7月の下校は暑さ対策のため、個人懇談会の日を除いて、なかよし下校をします。昇降口に下校時刻までに迎えに来ていただき、さようならの挨拶をしてから児童の引き取りをお願い致します。

<計算カードについて>

計算カードの記名ありがとうございます。今月より計算カードの宿題(7月から実施予定)が始まります。お子さんが式と答えを言うのを聞いて、音読と同様にカードにサインしていただきますようお願いいたします。

<計算カードについて>

後日、健康手帳をお渡しします。健康診断の結果を見ていただき、1学期の欄に判を押してお子様を持たせてください。