

第6回 セントレア

2024 空の絵コンテスト

飛行機・空・旅をテーマに自由に絵を描いてね!

作品応募締切

2024年
9月5日(木)
消印有効

各賞のご案内

最優秀賞・入選・佳作は
「小学校1・2年生部門」
「小学校3・4年生部門」
「小学校5・6年生部門」
「中学生部門」とございます

👑 最優秀賞 | 各部門1作品(計4作品)

北海道または沖縄の親子ペア旅行

※旅行会社の航空機利用旅行商品から受賞者が
選んだ商品の旅行代金について10万円を上限に負担

👑 特別賞 | 各自治体(愛知県、岐阜県、三重県、名古屋市) 1作品※1 特別審査員1作品※2 / 計5作品

旅行券3万円分

※1: 全部門から愛知県、岐阜県、三重県、名古屋市在住の方を対象に、
各自治体にて1作品を選考 ※2: 全部門から特別審査員が1作品を選考

👑 就航先賞 | 各1作品

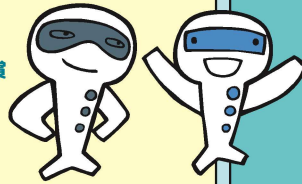
・旭川賞・網走賞
・沖縄本島賞・宮古島賞・石垣島賞
※公式サイトをご確認ください!

👑 入選 | 各部門15作品 (計60作品)

図書カード2,000円分

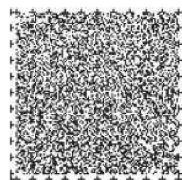
👑 佳作 | 各部門50作品 (計200作品)

図書カード500円分



🔊 音声コード

読み上げ専用アプリケーションにて
内容を音声で聞くことができます



中部国際空港利用促進協議会



centrair

【主催】中部国際空港利用促進協議会(愛知県、岐阜県、三重県、名古屋市、名古屋市商工会議所、一般社団法人中部経済連合会、中部国際空港株式会社)

【後援】愛知県教育委員会、岐阜県教育委員会、三重県教育委員会、名古屋市教育委員会

【協力】北海道エアポート株式会社、網走市観光推進協議会、旭川市、沖縄県、一般財団法人 沖縄観光コンベンションビューロー、

一般社団法人 宮古島観光協会、一般社団法人 八重山ビジターズビューロー

© Central Japan International Airport Co.,Ltd.

応募方法



STEP 1 飛行機・空・旅の 絵を描こう！

画材は、絵の具、クレヨン、色鉛筆、油性マーカー、サインペンなどを使って自由に書いてね！

STEP 2 作品を写真に撮って、 応募フォームに アクセスしよう！

作品の画像を応募フォームに添付しよう！

STEP 3 作品の裏に「受付番号」と「名前」を書こう！

応募完了後に発行される「受付番号」と「名前」を作品の裏に記入しよう！※受付番号・名前がない作品は審査の対象外になります。

STEP 4 作品を事務局に送ろう！

作品を折れないように補強して郵送または宅配便で送ってね。

【送り先】〒453-0054 名古屋市中村区鳥居西通1-1 3階 第6回セントレア 空の絵コンテスト事務局 宛

飛行機・空・旅をテーマに自由に絵を描いてください

愛知県常滑市にある中部国際空港セントレアでは、このたび、セントレアや飛行機をもっと身近に感じてもらうきっかけとして、「空の絵コンテスト」を開催します。「乗ってみたい飛行機」、「夢であふれる空」、「行ってみたい旅」など皆様からのたくさんの作品をお待ちしております。

【 応募要項 】 コンテストの詳細はこちら <https://www.centrair.jp/special/event/skyart/>

作品応募締切	2024年9月5日(木)消印有効(9月6日以降の消印は無効になります。)
テ ー マ	飛行機、空、旅を感じさせる絵
応 募 資 格	小学校、中学校、義務教育学校、特別支援学校小学部及び中学部に在籍の方
部 門	● 小学校1・2年生部門 ● 小学校3・4年生部門 ● 小学校5・6年生部門 ● 中学生部門
応 募 規 定	● 八つ切りサイズ(27cm×38cm・タテヨコ自由)以内の画用紙に自由に絵を描いてください。 ● 応募点数は、1人1作品までとし、本人が描いた未発表のものに限りです。● 画材は、絵の具、クレヨン、色鉛筆、油性マーカー、サインペン等をご使用ください。 ● デジタル作品、紙、糸、切絵、立体物をつなぎ合わせた作品や、既定サイズ(八つ切りサイズ)よりも大きな作品は審査対象外となります。 ● 応募作品は返却いたしません。● 個人での応募に限りです。 ● 応募作品はアニメのキャラクターを含む著作権のある作品、商標権、肖像権などが含まれていないものに限りです。
応 募 方 法	● 作品の画像データをご用意ください。(スマートフォン内蔵カメラ、デジタルカメラでの撮影またはスキャンされたもの) ※郵送をしていただきます応募作品の原本と応募フォームに入力いただいた内容を照合するために必要となります。 ● 応募フォームへ必要事項を入力いただき、応募手続きを完了してください。(応募フォームは下記の二次元コードよりアクセスください。) ※受賞通知などのご案内をしますので、ご自宅の住所をご記載ください。 ● 応募完了画面または、完了メールにて記載の「受付番号」と、応募者ご本人のお名前を、作品の裏面へ大きく明記ください。 ● 作品は折れ曲がらないように台紙などで補強をして封筒にいれ、郵送または宅配便などで応募先までお送りください。 発送にかかる費用は応募者のご負担になります。 ● 中部国際空港または事務局での応募作品の受け取りはできません。● 「受付番号」が未記入の作品は審査の対象外とさせていただきます。
応募先・問い合わせ先	第6回セントレア空の絵コンテスト事務局宛 〒453-0054 名古屋市中村区鳥居西通1-1 3階 TEL 052-414-4693 FAX 052-414-4691 ◇事務局開設期間：2024年7月1日(月)～11月30日(土) ◇平日10時～16時(土・日・祝お休み)※8月10日(土)～16日(金)お盆休み メールアドレス info@soranoe-centrair.jp
選 考 ・ 発 表	● 作品の審査は城戸真亜子(洋画家)及び中部国際空港利用促進協議会関係者にて行います。 ● 最優秀賞、特別賞、就航先賞および入選作品は2024年11月中旬にセントレアで表彰式を行います。 対象の方へは11月上旬までに事務局よりご案内いたします。また、最優秀賞、特別賞、就航先賞の作品は、表彰式終了後、公式サイトにて掲載します。 ● 佳作の方へは表彰状と副賞を11月下旬までに事務局よりご郵送いたします。 ● 入賞されなかった方への通知はいたしませんのでご了承ください。 【個人情報保護方針】 https://www.centrair.jp/special/event/skyart/privacypolicy.pdf



公式
サイト



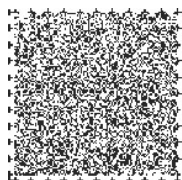
個人情報
保護方針



応募
フォームは
こちら!!

音声コード

読み上げ専用アプリケーションにて
内容を音声で聞くことができます



注意事項

● 中部国際空港に事務局はありませんので、空港での応募作品の受け取りはできません。● 応募作品に関して、第三者への権利侵害(インターネット上を含む)及びトラブルが発生した場合、主催者は一切の責任を負いません。● 応募作品が、既発表の作品と同一、酷似している若しくは第三者の権利を侵害となる場合、受賞決定後であっても受賞を取り消す場合があります。● 応募作品の所有権及び著作権は主催者に帰属します。● 応募作品は空港内及び他空港、関連施設に展示されることがあります。● コンテストについてメディアから取材があった場合、応募作品の画像データ等を提供することがあります。また、受賞後の表彰式の映像及び写真並びに受賞者の氏名、住所の都道府県名、学年を提供させていただくことがあります。● 応募フォームに入力いただいた個人情報は、表彰受賞通知、メディア(報道機関等)への発表・連絡、賞品の発送・提供、コンテストに関するアンケートの送付、またはその他関連業務に使用させていただきます。また審査結果に関わらず、コンテストの紹介を目的とした弊会のCSR/広報活動や、次回コンテストのご案内の送付に使用させていただく場合があります。(受賞者発表及びCSR/広報活動の目的の場合、受賞者の氏名、住所の都道府県名、学年以外の個人情報は公開いたしません)また今後のコンテスト運営改善のために使用(個人を特定しない範囲での集計・分析)させていただきます。※お預かりした個人情報は、法令等により開示を求められた場合を除き、応募者の同意なく、上記使用目的を達成するための関係者以外の第三者に開示、提供することはありません。詳しくは、公式サイトより個人情報保護方針をご確認ください。● 弊会関係者の応募の制限をいたしません。厳正な審査を行います。

中部国際空港から 日本各都市へ 運航!!

※就航地・就航航空会社は
2024年6月時点公表分

最新の
フライト
スケジュールは
こちらから!



就航
航空会社

2024年
6月時点



ANA



エア・ドゥ



IBEXエアラインズ



オリエンタルエアブリッジ



スターフライヤー



ソラシドエア



日本航空



日本トランスオーシャン航空



フジドリームエアラインズ



スカイマーク



ジェットスター・ジャパン



Peach



夏休み
は!!!

ほっかいどう

北海道

自然豊かな北の大地!心おどる
特大スケールの驚き盛りたくさん!
魅力あふれる北海道を紹介するよ!
クイズにも挑戦してみてね!



おおぞら ちょう
大空町

めまんべつ ふうこう
女満別空港エリア

ばたけ
【ひまわり畑】

大空町のひまわり畑は、朝日ヶ丘公園周辺、女満別空港周辺の2エリアがあり、見頃の7月上旬から9月上旬には一面がひまわりで覆われることから人気の絶景スポットになっています!気温や天候により開花、見ごろ時期は変わります。



あばしり し
網走市

めまんべつ ふうこう
女満別空港エリア

あばしり りゅうひょうかんこう さいひょう せん
Q1 【網走流水観光砕氷船おーろら】

網走市には冬になると、アムール川をはじめオホーツク海に大量に流れ込んだ淡水が凍結してできた流氷が、流れつきます。流氷がやってくる時期になるとクリオネやアザラシ、オオワシの姿も見ることができます。

Q.アムール川はどこどここの間にある川?



A.中国とロシア B.アメリカとロシア C.ロシアと日本

びえい ちょう
美瑛町

あさひかわ ふうこう
旭川空港
エリア

しきざい おか
【四季彩の丘】

ラベンダー、ひまわり、サルビア、マリーゴールドなど季節にあわせ、様々な花が咲き、色とりどりの風景が楽しめます。ソフトクリームやコロッセを片手に散策もおすすめです。



あさひかわ し
旭川市

あさひかわ ふうこう
旭川空港
エリア

あさひやま どうぶつえん
【旭山動物園】

動物たちの自然な動きを間近で観察できる「行動展示」を取り入れた動物園。きりん舎やかば館ではいろんな角度からキリンとカバの動きを見ることができます。冬になるとペンギンが園内を歩き回る「ペンギンの散歩」も開催!



※写真のペンギンの散歩は冬季限定です。

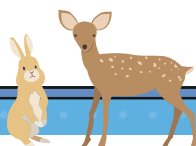
Q2 ほっかい どう れき し し ぜん ほう こ
北海道は歴史と自然の宝庫!



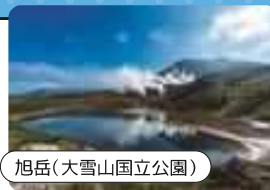
北海道は美しい自然や歴史的名所がいっぱい。日本の幕末を感じられる五稜郭。そして今年、2024年には大雪山国立公園と知床国立公園・利尻礼文サロベツ国立公園がそれぞれ国立公園指定を受けて90周年と60周年・50周年を迎えます。豊かな自然と多様な景観をぜひ見に来てください。

Q.知床国立公園と利尻礼文サロベツ国立公園では国の天然記念物に指定されている生き物があります。それはどれ?

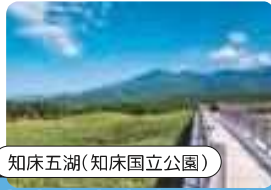
A.アザラシ B.オオワシ C.ヒグマ



函館市 五稜郭



旭岳(大雪山国立公園)



知床五湖(知床国立公園)



利尻富士(利尻礼文サロベツ国立公園)

GATE TO HOKKAIDO
powered by Hokkaido Airports

「GATE TO HOKKAIDO」は、北海道エアポート株式会社
が運営する北海道周遊情報サイトです。道内の7空
港を拠点にあなたの北海道旅行をサポートします!



こちらを
チェック

北海道エアポート株式会社



夏休み
は!!!

おきなわ 沖縄

セントレアから約2時間半でひととび!

沖縄の歴史や自然について紹介するよ!
クイズにも挑戦してみてね!クイズの答えは
右記の沖縄観光情報WEBサイトをチェック!



おきなわ ほんとう 沖縄本島

かいちゆう こうえん 【ブセナ海中公園】



海中展望塔では、階段を降りて海の中へ。息を気にしないで本物の海の中をたっぷり観察できるのは、沖縄本島でもここだけです。潜水艦のような窓からは、沖縄のサンゴ礁に暮らすカラフルな魚がたくさん! 水の上にあがったら、クジラ型のグラスボートにも乗ってみてください。



きゅうかいぐん しらいぶごう 【旧海軍司令部壕】

沖縄は、一般住民が巻き込まれる悲惨な地上戦があった場所です。当時の日本海軍の司令部が残っていて、一部が見学できるようになっています。使われていた部屋がそのまま残されていて、当時の日本兵の様子を知ることができる貴重な場所であるとともに、戦争の悲しさと厳しさを伝え、平和を願う場所となっています。



もり くにかみそん おおぎみそん ひがしそん Q1 【やんばるの森(国頭村・大宜味村・東村)】



沖縄県の北部には、3つの村にまたがったやんばるの森が広がっています。世界自然遺産に登録されたこの森には、日本の在来種で最大のネズミが住んでいます。

Q. 名前はどれ?

- A. リュウキュウオオネズミ B. オキナワオオネズミ
C. ケナガネズミ

いしがきじま 石垣島

いしがき むら Q2 【石垣やいま村】

Q. 日本最南端・最西端のテーマパーク「石垣やいま村」では、石垣島に住む特別天然記念物の鳥を守る活動をしています。それは下の3羽のうち、どの鳥でしょうか。



- A. カンムリワシ B. ヤンバルクイナ C. ホントウアカヒゲ



みやこじま 宮古島

ひがし ざき Q3 【東平安名崎】

Q. 宮古島最東端で景色がきれいな「東平安名崎」。

さて、なんと読む?

ひがし○○○ざき



海の中をのぞいてみよう!

LIVE リアル水族館
OKINAWA REAL AQUARIUM

沖縄県名護市の「部瀬名(ぶせな)岬」にあるブセナ海中公園からライブ配信中!



沖縄県内の観光施設や飲食店、季節のイベントや地域の情報など、旬な沖縄の魅力をお届けします!



こちらを
チェック

沖縄県
一般財団法人 沖縄観光コンベンションビューロー

しゅう こう さき → 就航先 → ピックアップ!!

ふくおかけん だざい ふ てんまん ぐう
福岡県 太宰府天満宮



太宰府天満宮(仮殿)

太宰府天満宮は、全国の天満宮の総本宮。菅原道真公を天神さまとしてまつりしています。受験の季節がくると学業成就、合格祈願をお願いする学生や家族でにぎわいます。*現在、本殿は2027年の式年大祭に向けて工事中です。御本殿の前にある仮殿でお参りができます。

Q1

すわらのみちぞね
菅原道真は何の神様といわれている？

- A. 商売 B. 学問 C. スポーツ

みやざき けん あおしま
宮崎県 青島



写真協力:宮崎県観光協会

周囲1.5キロメートルの青島は、亜熱帯性植物が自生しており、国の特別天然記念物に指定されています。また青島周辺の日南海岸沿いには、数百万年前に深い海で堆積された地層が隆起して、波状に浸食された奇石群が広がり、国の天然記念物に指定されています。

Q2

けいじょう
この形状から鬼の〇〇〇と呼ばれている？

- A. 洗濯板 B. 金棒 C. なみだ

しまね けん いわみ ぎんざん
島根県 石見銀山



石見銀山 龍源寺間歩(坑道)

かごしま けん たねがしま うちゅう
鹿児島県 種子島宇宙センター



写真協力:公益社団法人 鹿児島県観光連盟

あきた けん
秋田県
なまはげ



©ogonavi

特別審査員 城戸真亜子



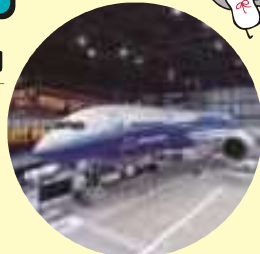
旅先ではいつもおとぎ話の中にあるような気持ちになります。かわいらしい街並み、不思議な音楽のような言葉、珍しい食べ物、鮮やかな色の小鳥、気持ちの良い風に吹かれてうれしくてたまりません。そして夜になると星を見上げていつまでもこの旅が終わらなければいいのに、と思うのです。私にとって飛行機はおとぎ話の世界に連れて行ってくれる素敵な乗り物で空は世界とつながる青い廊下。あなたにとってはどんなイメージでしょうか。

プロフィール 愛知県生まれ。武蔵野美術大学油絵学科卒業。
VOCA展'98入選。中部国際空港株式会社社外取締役。

第6回 受賞作品展示場所

中部国際空港セントレア内

フライト・オブ・ドリームズにて
展示予定です!



【北海道】Q1.A.中国とロシア / Q2.B.オオワシ 【沖縄】Q1.C.カチガネサミ / Q2.A.カマドワシ / Q3.〜ハナ 【福岡県】Q1.B.学問 【宮崎県】Q1.A.洗濯板

「空の絵コンテスト」

参加
無料



セントレア
キッズ
クラブ

親子で楽しもう!セントレアが
好きな子どもたち集まれ!



セントレアキッズクラブホームページ 詳しくはこちら▲

セントレアキッズクラブはお子様とご家族が中部国際空港セントレアからの空の旅に親しんでいただくための会員制クラブです。保護者の方が「セントレアキッズクラブ LINE 公式アカウント」を友だちに追加していただくと、お子様向けの情報が配信され、小学生以下のお子様を対象に素敵な特典を受け取ることができます。

イベント

キッズクラブ
会員限定!
特別なイベント
へご招待!



特別な体験ができるかも!



空の仕事を学べる!

LINE友だち追加はこちら

空の絵コンテストの
最新情報もキッズクラブ
LINEからお届けします!



※ [LINE] はLINEヤフー株式会社の商標または登録商標です。