

令和3年度学校評価アンケートの集計結果のお知らせ

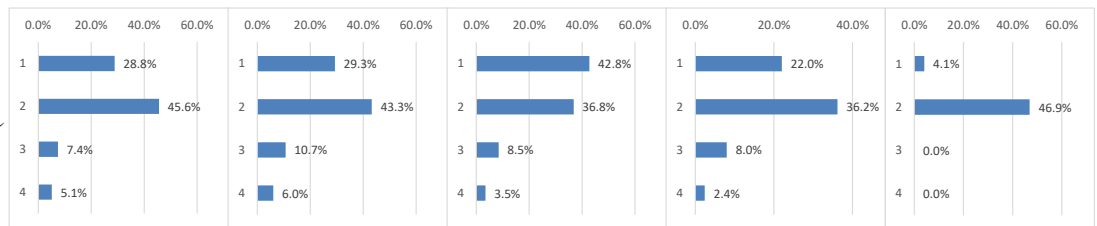
日進市立日進東中学校長 永瀬 孝明

令和3年12月に実施しました学校評価アンケートの結果は以下のとおりです。

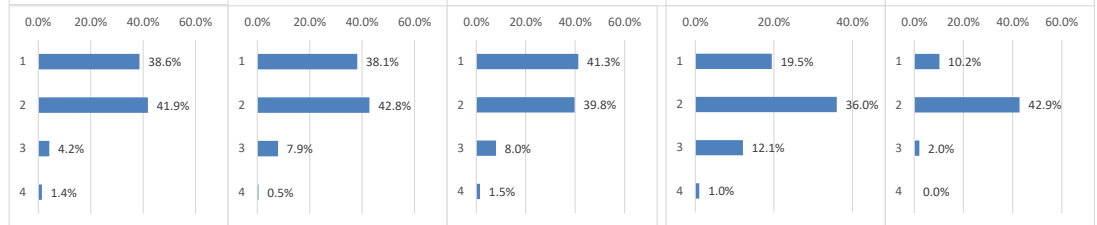
1年生 2年生 3年生 保護者 教職員

※選択項目について: 1. よくあてはまる 2. ややあてはまる 3. あまりあてはまらない 4. あてはまらない

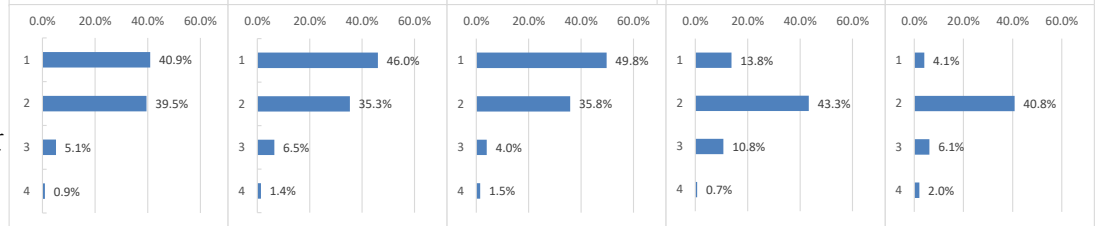
Q1. (子どもは)学校へ行くのを楽しみにしている。



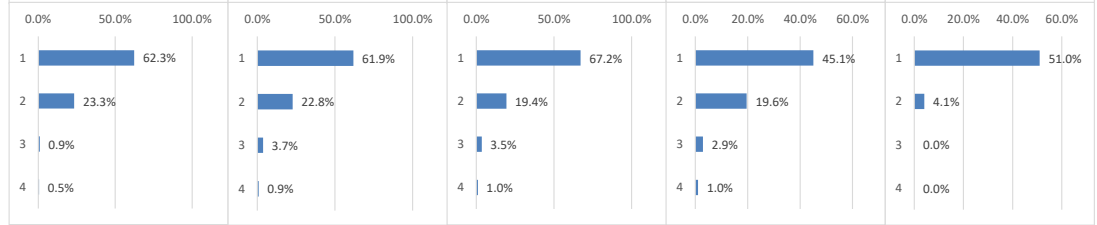
Q2. (子どもは)進んであいさつをしている。



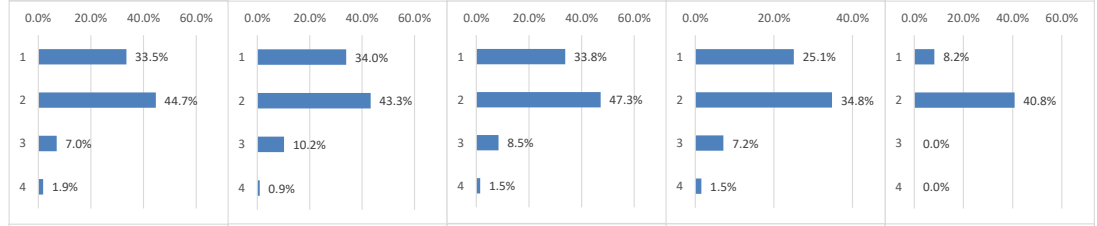
Q3. (子どもたちは)周囲に対して「ありがとう」という感謝の気持ちをもって生活している。



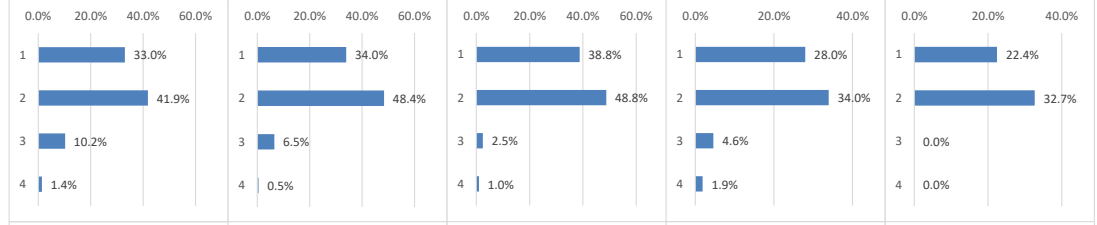
Q4. (子どもは)校外学習、野外学習や修学旅行など、各種の行事を楽しんでいる。



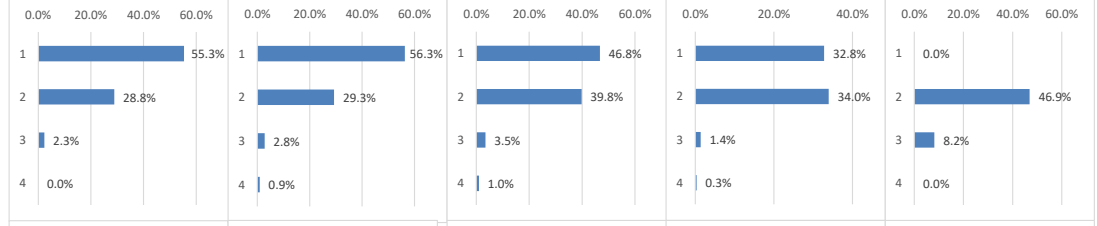
Q5. (子どもは)生徒会活動や係活動などに協力して取り組んでいる。



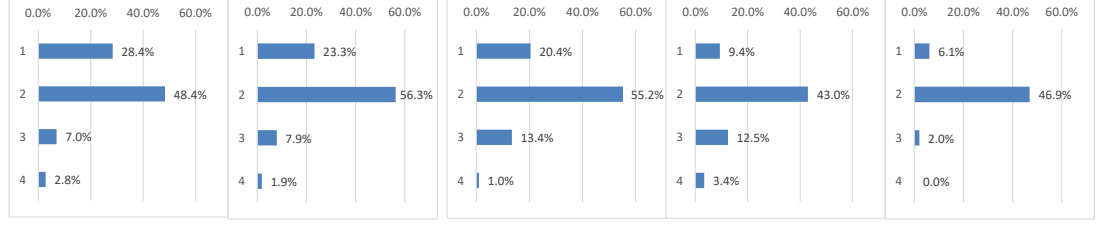
Q6. (子どもは)まじめに授業に取り組んでいる。



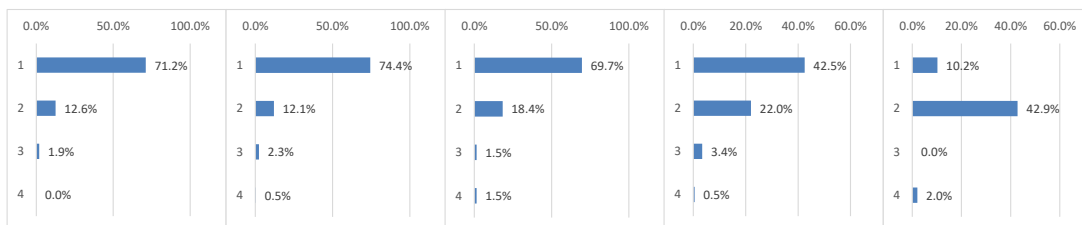
Q7. (子どもは)交通ルールを守って、安全に登下校している。



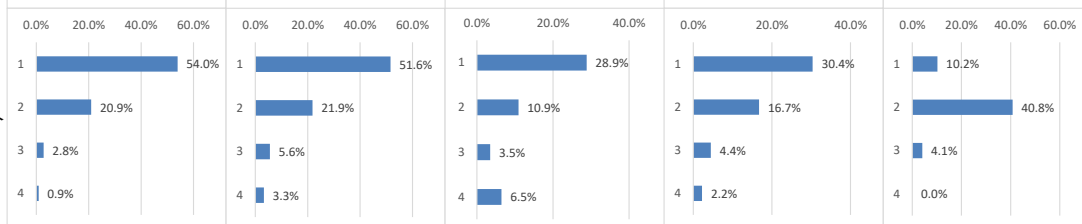
Q8. 授業はわかりやすい。(子どもにとってわかりやすい授業が進められている)



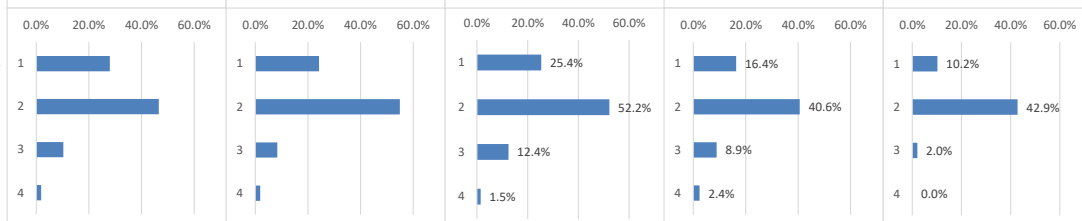
Q9. (子どもは)学校に仲のよい友達がいる。



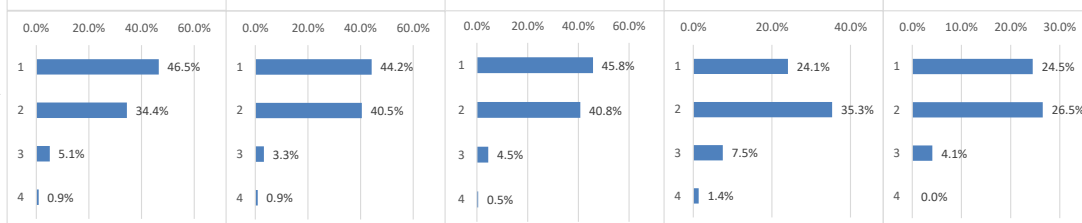
Q10. (子どもは)部活動を楽しんでいる。(参加していない場合は未記入でかまいません。)



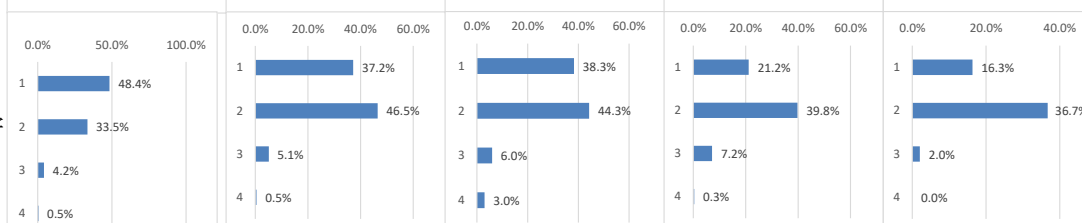
Q11. 先生たちは、生徒の立場や気持ちを理解し、生徒が困っていることについて、よく取り組んでくれている。



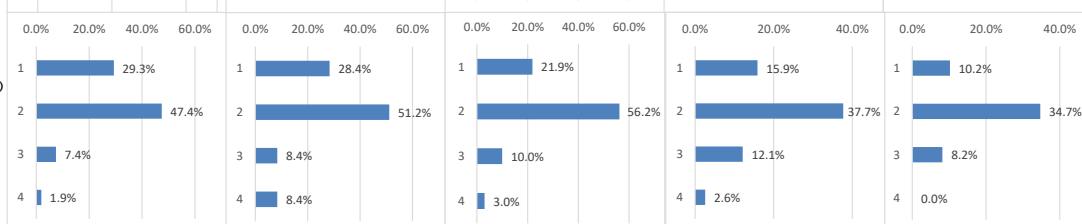
Q12. 先生たちは、生徒のために、一生懸命努力してくれている。



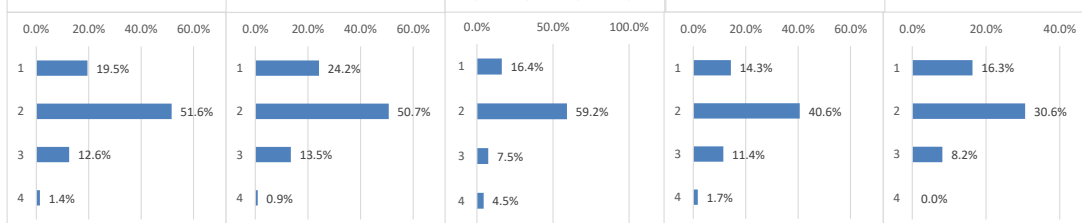
Q13. 日進東中学校は、活気のあるよい学校だと思う。



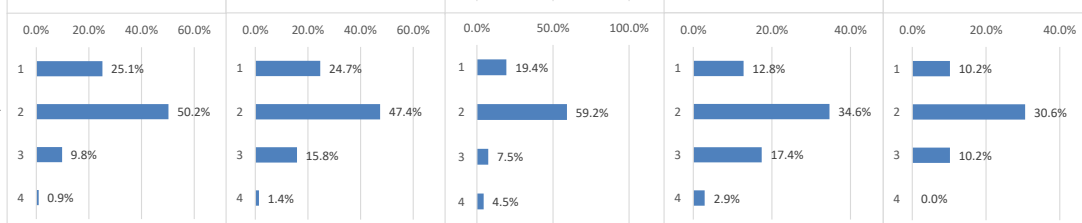
Q14. 学校は、生徒の活動の様子を、保護者に積極的に伝えようとしている。



Q15. 学校は、保護者の声によく耳を傾けてくれる。



Q16. 学校は、保護者が授業や生徒の活動を参観する機会をよく設けている。



(アンケート結果を振り返って)

全体を通して、ほとんどの質問に対しておおむね満足している結果となりました。その中で、達成不十分と思われる項目として、Q16の「学校は、保護者が授業や生徒の活動を参観する機会をよく設けている。」があります。今年度、授業参観は3回中2回中止、体育大会や合唱祭などは無観客開催とさせていただきます。そのことが大きな原因かと思えます。その代わりに、学年通信や写真販売や動画配信などで対応いたしました。来年度こそ、保護者の方に学校へ来ていただける機会が多くなることを切に願っています。Q3の「ありがとうという感謝の気持ちをもって生活している。」という質問は、生徒と保護者・教職員で評価が分かれました。生徒としては感謝の気持ちがある、保護者・教職員にはその気持ちが伝わっていない、という表れかと推察します。言葉にならない気持ちがあることを分かった上で、学校としては指導を進めていきます。Q7の「交通ルールを守って、安全に登下校している。」という質問についても、生徒・保護者と教職員に意見の違いがありました。昨年度に比べ、地域の方からの注意のご意見は少なくなりましたが、自転車通学者の事故は数件起きています。無事故を目指し、交通安全マナーの指導を今後も継続して行っていきます。今後とも、学校教育へのご理解ご協力を賜りますようお願い申し上げます。

